



Клапаны дымоудаления



Применение

Клапаны выпускаются с нормально закрытой заслонкой и используются в системах вытяжной противодымной вентиляции. Сертифицированы в установленном законом порядке. Их применение должно осуществляться в соответствии с требованиями СП7.13130.2013 и СП60.13330.2016. Не подлежат установке в помещениях категории А и Б по взрывопожаробезопасности, в системах взрывопожароопасных и агрессивных сред. Климатическое исполнение и категория размещения: УЗ по ГОСТ 15150-69 (температура окружающего воздуха от -20°C до +40°C, не допускается прямое воздействие атмосферных осадков).

Конструкция и материалы

Корпус и лопатка клапана выполнены из оцинкованного стального листа. У клапанов стенового исполнения приводы устанавливаются внутри корпуса. У клапанов канального исполнения приводы могут устанавливаться как снаружи, так и внутри корпуса.

Монтаж

Монтаж клапанов возможен в любом положении. При горизонтальном расположении оси вращения клапана сервопривод должен располагаться слева, а электромагнитный привод сверху или слева (в зависимости от типа привода). У клапанов отсутствует люк обслуживания на корпусе, поэтому клапаны с внутренним расположением привода необходимо устанавливать на торце воздуховода. Заделка зазоров между корпусом клапана и строительной конструкцией осуществляется цементно-песчаным раствором.

Доступны различные модификации

ПО КОНСТРУКТИВНОМУ ИСПОЛНЕНИЮ

- стеновые (с одним присоединительным фланцем);
- канальные (с двумя присоединительными фланцами).

ПО ТИПАМ ПРИВОДОВ

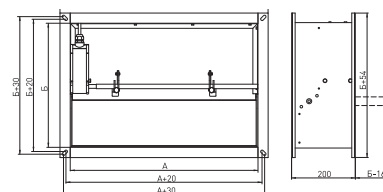
- электромагнитный привод;
- электромеханический привод без возвратной пружины.



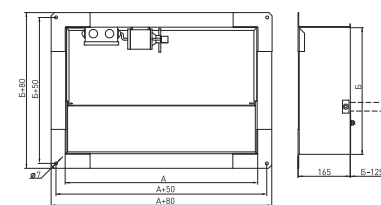
PPK-1D - 600x400 - M 220 - V - S

- Условное обозначение клапана;
- Номинальные размеры сечения клапана (ширина и высота соответственно) мм;
- Тип привода (М — электромагнитный, S — электромеханический);
- Напряжение питания привода (220 — 220 В, 24 — 24 В);
- Размещение привода клапана (V — внутреннее, N — наружное);
- Тип исполнения (S — стеновой, K — канальный)

Канальное исполнение

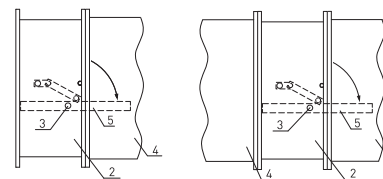


Стеновое исполнение



Варианты монтажа клапанов

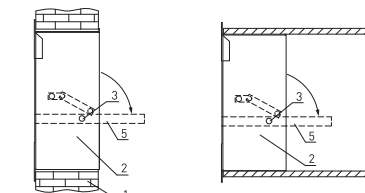
Канальное исполнение



Монтаж на торце воздуховода

Монтаж внутри воздуховода

Стеновое исполнение



Монтаж в вертикальной конструкции

Монтаж в воздуховоде

1 — строительная конструкция с нормируемым пределом огнестойкости; 2 — секция корпуса клапана; 3 — ось лопатки; 4 — воздуховод; 5 — лопатка.





Площадь живого сечения клапанов, м²

Размер Б, мм	Размер А, мм																																																																																																																																																																																														
	300	350	400	450	500	550	600	650	700	750	800	850	900	950	1000	1050	1100	1150	1200	1250	1300	1350																																																																																																																																																																									
300	0,05	0,08	0,1	0,12	0,13	0,14	0,15	0,17	0,18	0,19	0,2	0,21	0,22	0,23	0,24	0,25	0,26	0,27	0,28	0,29	0,3	0,31	0,32	0,33	0,34	0,35	0,36	0,37	0,38	0,39	0,4	0,41	0,42	0,43	0,44	0,45	0,46	0,47	0,48	0,49	0,5	0,51	0,52	0,53	0,54	0,55	0,56	0,57	0,58	0,59	0,6	0,61	0,62	0,63	0,64	0,65	0,66	0,67	0,68	0,69	0,7	0,71	0,72	0,73	0,74	0,75	0,76	0,77	0,78	0,79	0,8	0,81	0,82	0,83	0,84	0,85	0,86	0,87	0,88	0,89	0,9	0,91	0,92	0,93	0,94	0,95	0,96	0,97	0,98	0,99	1	1,01	1,02	1,03	1,04	1,05	1,06	1,07	1,08	1,09	1,1	1,11	1,12	1,13	1,14	1,15	1,16	1,17	1,18	1,19	1,2	1,21	1,22	1,23	1,24	1,25	1,26	1,27	1,28	1,29	1,3	1,31	1,32	1,33	1,34	1,35	1,36	1,37	1,38	1,39	1,4	1,41	1,42	1,43	1,44	1,45	1,46	1,47	1,48	1,49	1,5	1,51	1,52	1,53	1,54	1,55	1,56	1,57	1,58	1,59	1,6	1,61	1,62	1,63	1,64	1,65	1,66	1,67	1,68	1,69	1,7	1,71	1,72	1,73	1,74	1,75	1,76	1,77	1,78	1,79	1,8	1,81	1,82	1,83	1,84	1,85	1,86	1,87	1,88	1,89	1,9	1,91	1,92	1,93	1,94	1,95	1,96	1,97	1,98	1,99	2

Размер Б, мм



Масса клапанов дымоудаления, кг

Размер Б, мм	Размер А, мм																																																																																																																																																																			
	300	350	400	450	500	550	600	650	700	750	800	850	900	950	1000	1050	1100	1150	1200	1250	1300	1350																																																																																																																																														
300	7,6	8,1	8,6	9,1	9,7	10,3	10,8	11,4	11,9	12,5	13	13,6	14,1	14,7	15,2	15,8	16,4	16,9	17,4	18,2	18,7	19,3	19,9	20,6	21,2	21,9	22,6	23,2	23,8	24,4	25	25,6	26,2	26,8	27,4	28,2	28,8	29,4	29,9	30,4	31	31,6	32,2	32,8	33,4	34	34,6	35,2	35,8	36,4	37	37,6	38,2	38,8	39,4	40	40,6	41,2	41,8	42,4	43	43,6	44,2	44,8	45,4	46	46,4	47	47,4	48	48,4	49	49,4	50	50,6	51,2	51,8	52,4	53	53,6	54,2	54,8	55,4	56	56,4	57	57,4	58	58,4	59	59,4	60	60,6	61,2	61,8	62,4	63	63,6	64,2	64,8	65,4	66	66,4	67	67,4	68	68,4	69	69,4	70	70,6	71,2	71,8	72,4	73	73,6	74,2	74,8	75,4	76	76,4	77	77,4	78	78,4	79	79,4	80	80,6	81,2	81,8	82,4	83	83,6	84,2	84,8	85,4	86	86,4	87	87,4	88	88,4	89	89,4	90	90,6	91,2	91,8	92,4	93	93,6	94,2	94,8	95,4	96	96,4	97	97,4	98	98,4	99	99,4	100

Размер Б, мм

